

# LE GARDE-CORPS TOUT VERRE POUR LOGEMENTS & BUREAUX



# OPTIMAL

PAR SON **PRIX**

PAR SA COMPACITÉ

PAR SA PERFORMANCE

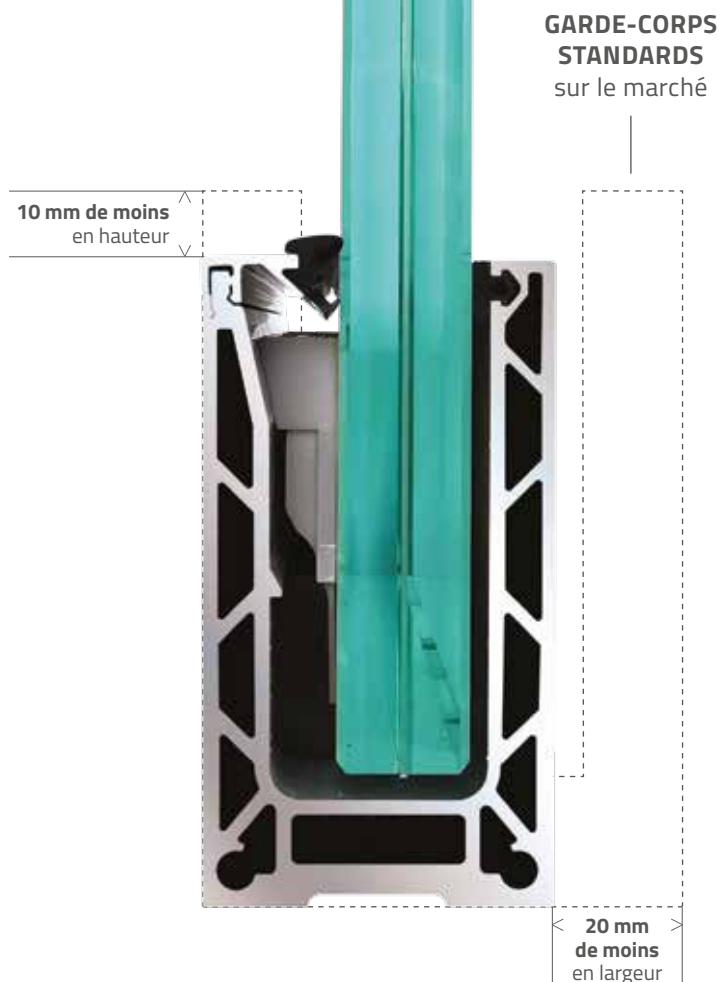
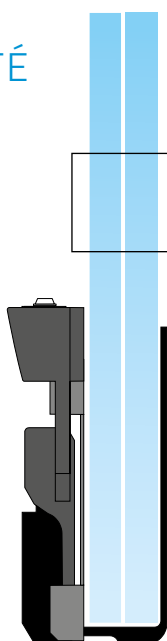
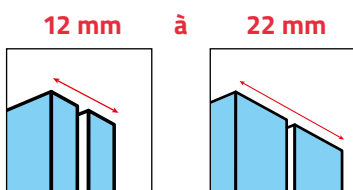
## Son design est minimaliste comme son prix !

Ce nouveau **rail OSF** est le plus étroit de sa catégorie : **55 mm de largeur**, le plus performant du marché avec cette compacité. Il permet de réaliser des garde-corps répondant aux normes ERP. Les épaisseurs de verre s'échelonnent de **12 à 22 mm**.

**Pour un prix défiant toute concurrence !**

## LARGE COMPATIBILITÉ DE VERRE

Verre : de **12 à 22 mm**  
**Monolithique** ou **feuilleté**



# SIMPLE

À COMMANDER

À STOCKER

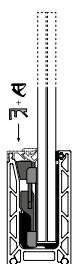
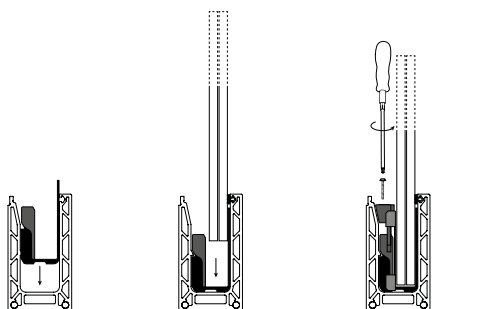
À INSTALLER

Moins d'accessoires... **Votre commande se simplifie.** Son poids et son encombrement optimisent son stockage.

**Une facilité d'installation, d'un seul côté !**

**Le montage est rapide et facile en deux temps :**

- Premièrement, il faut mettre la cale en position puis la serrer, d'un seul côté du verre (ONE SIDE),
- La seconde et dernière opération sera d'installer l'unique capot et le joint.



**Vous avez terminé votre installation !**



## POSEZ, C'EST FIXÉ !

**1 ONE SIDE ONE STEP !** 

Optimisez encore plus vos records de pose !  
Serrage très rapide, d'un seul côté.

**2 JOINT AVEC CAPOT**

1 seul capot à installer.

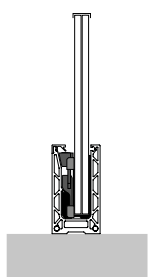


# FLEXIBLE

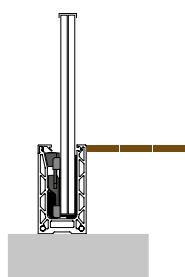
PAR SES TYPES DE MONTAGE

PAR SES SUPPORTS

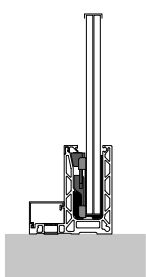
PAR SES APPLICATIONS



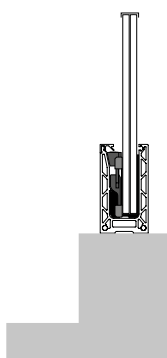
MONTAGE  
AU SOL



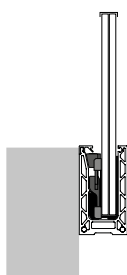
MONTAGE  
ENCASTRÉ



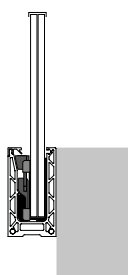
MONTAGE  
AU SOL DÉPORTÉ



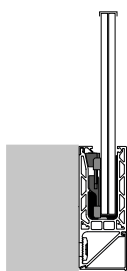
MONTAGE  
SUR ACROTÈRE



MONTAGE  
LATÉRAL



MONTAGE  
LATÉRAL  
INVERSÉ

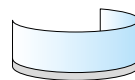


MONTAGE  
LATÉRAL  
DÉPORTÉ

## Polyvalent, il s'adaptera à tous vos projets !

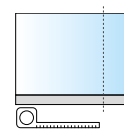
Le système OSF permet de répondre à de nombreuses configurations de pose : **sol, encastré, latéral, latéral inversé, sur acrotère, cintré, rampant et sur-mesure.**

Il est possible de le fixer sur toutes les structures (béton, bois, métal) et répond aux exigences des applications privées comme publiques.



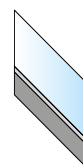
### CINTRÉ

Garde-corps cintré.  
Le cintrage est possible à partir d'un rayon minimum d'1 mètre.



### SUR-MESURE

Le système OSF s'adapte aux angles.

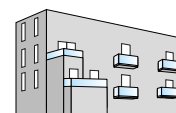


### RAMPANT

Jusqu'à 40° d'angle par rapport à l'horizontale



PRIVATIF



PUBLIC

Compatible avec les structures



BOIS



BÉTON



MÉTAL

# OPTIMAL, SIMPLE, FLEXIBLE... ET ÉCOLOGIQUE !



Emballage &  
produit recyclable

Nos cales sont fabriquées  
avec **100 % de plastique ABS recyclé**  
(Acrylonitrile **B**utadiène **S**tyrène).

À chaque fin de vie de nos cales,  
cette matière est récupérée et mélangée  
à de l'ABS vierge pour fabriquer  
de nouveaux produits.



Nos systèmes  
brevetés sont  
**fabriqués en France.**



## SAUVEGARDER, une priorité

**Nos produits** sont pensés et  
développés **pour être durables**,  
de par **leurs performances**  
mais aussi à travers le **choix**  
**des matières utilisées.**



Fiche de  
**D**éclaration  
Environnementale et  
Sanitaire



ESSAIS STATIQUES

PERFORMANCES

PROFIL  
**0970**

► Réf. 00900SF-R70



TYPE DE VERRE		Type de cale	APPLICATION PRIVÉE		APPLICATION PUBLIQUE	
			0,6 kN ELS*		1 kN ELS*	
			Nbre de cale / m	Entraxe max. de fixation <sup>(1)</sup>	Nbre de cale / m	Entraxe max. de fixation <sup>(1)</sup>
88/4 PVB trempé	One Side Fixe		4	300 mm	4	300 mm
88/4 EVA Secure trempé			4	300 mm	4	300 mm
88/4 DG41 trempé			4	300 mm	4	300 mm
88/4 Trosifol ES trempé			4	300 mm	4	300 mm
88/4 SGP trempé			4	300 mm	4	300 mm

PROFIL  
**0971**

► Réf. 00900SF-R71



TYPE DE VERRE		Type de cale	APPLICATION PRIVÉE		APPLICATION PUBLIQUE	
			0,6 kN ELS*		1 kN ELS*	
			Nbre de cale / m	Entraxe max. de fixation <sup>(1)</sup>	Nbre de cale / m	Entraxe max. de fixation <sup>(1)</sup>
1010/4 PVB trempé	One Side Fixe		4	200 mm	4	200 mm
1010/4 EVA Daylight trempé			4	200 mm	4	200 mm
1010/4 DG41 trempé			4	200 mm	4	200 mm
1010/4 Trosifol ES trempé			4	200 mm	4	200 mm
1010/4 SGP trempé			4	200 mm	4	200 mm

PROFIL  
**0977**

► Réf. 00900SF-R77







TYPE DE VERRE		Type de cale	APPLICATION PRIVÉE		APPLICATION PUBLIQUE	
			0,6 kN ELS*		1 kN ELS*	
			Nbre de cale / m	Entraxe max. de fixation <sup>(1)</sup>	Nbre de cale / m	Entraxe max. de fixation <sup>(1)</sup>
88/4 PVB trempé	One Side Fixe		5	300 mm	5	300 mm
88/4 EVA Secure trempé			5	300 mm	5	300 mm
88/4 DG41 trempé			5	300 mm	5	300 mm
88/4 Trosifol ES trempé			5	300 mm	5	300 mm
88/4 SGP trempé			5	300 mm	5	300 mm





## ESSAIS DYNAMIQUES

## AVIS TECHNIQUE OU ESSAIS

900 J	700 J	 OU LABORATOIRE CERTIFIÉ  Essais effectués au sein de notre laboratoire		
✓	✓	1	Atec 2.1_22-1830_V1	✓
✓	✓	2	Sadev Lab - N°097001	✓
✓	✓	3	Sadev Lab - N°097004	✓
✓	✓	4	Sadev Lab - N°097002	✓
✓	✓	5	Sadev Lab - N°097003	✓

900 J	700 J	 OU LABORATOIRE CERTIFIÉ  Essais effectués au sein de notre laboratoire		
✓	✓	1	Atec 2.1_22-1830_V1	✓
✓	✓	2	Sadev Lab - N°097103	✓
✓	✓	3	Sadev Lab - N°097101	✓
✓	✓	4	Sadev Lab - N°097102	✓
✓	✓	5	Sadev Lab - N°097104	✓

900 J	700 J	 OU LABORATOIRE CERTIFIÉ  Essais effectués au sein de notre laboratoire		
✓	✓	1	Sadev Lab - N°097705	✓
✓	✓	2	Sadev Lab - N°097703	✓
✓	✓	3	Sadev Lab - N°097704	✓
✓	✓	4	Sadev Lab - N°097702	✓
✓	✓	5	Sadev Lab - N°097701	✓



## ESSAIS DURABILITÉ DU SYSTÈME HORS VERRE

- ✓ **TEST 400 MBS**  
Rapport d'essai - n°6674AB
- ✓ **VIEILLISSEMENT DES CALES**  
Rapport d'essai  
n°CSTB-765/856-321
- ✓ **CORROSION DES VIS**  
Rapport d'essai  
n°CTDEC-0049645-1
- ✓ **VIEILLISSEMENT DES CALES EN ABS RECYCLÉ**  
Rapport d'essai  
n°CEBTP-BEB6.L.3026

\*ELS : Etats Limites de Service

Les vitrages trempés doivent être conformes à la norme NF EN 12150 et traité (Heat Soak Test) suivant norme NF EN 14179.

<sup>(1)</sup> Entraxes maximum de fixation possibles.  
Pour plus d'informations nous consulter.

## MONTAGE SOL

# PROFIL 0970

ÉPAISSEUR DE VERRE  
12.4 > 21.6 mm



APPLICATION | PRIVÉE | PUBLIQUE |

FINITIONS POSSIBLES



01  
Aluminium  
anodisé



03  
RAL



03B  
RAL  
NOIR



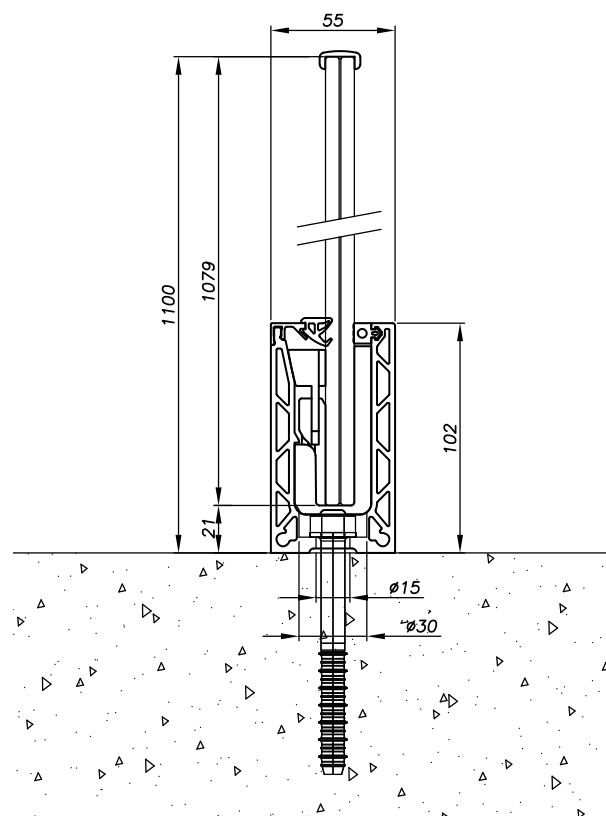
# AVIS TECHNIQUE

2.1-22-1830-V1



### CARACTÉRISTIQUES TECHNIQUES

Longueur	3 000 mm (0090SF-R70) 6 000 mm (0090SF-R80)
Largeur	55 mm
Hauteur du profil	102 mm
Matériau	Aluminium anodisé 20 µm
Type d'application	Privée / publique
Type de montage	Sol, acrotère
Épaisseur du verre	Feuilleté : 6.6 (12.4 > 13.9 mm) 8.8 (16.2 > 17.6 mm) 10.10 (21.2 > 21.6 mm)
Hauteur du garde-corps	1 100 mm
Finition du profil	Aluminium anodisé Nuancier RAL - Noir
Fixation du profil	Tous les 300 mm



### CERTIFICATIONS



## CALE ONE SIDE FIXE

### Verres : 6.6

Épaisseur de verre : 12.4 > 13.9  
Réf. : 009OSF-K12-0606

### Verres : 8.8

Épaisseur de verre : 16.2 > 17.6  
Réf. : 009OSF-K12-0808

### Verres : 10.10

Épaisseur de verre : 20.2 > 21.6  
Réf. : 009OSF-K12-1010

## JOINT DE CAPOT

À CLIPPER



Réf. : 009JC0809A-N



Réf. : 009JC0309A-N



## CAPOT HAUT

Réf. : 009OSF-C310  
Longueur : 3 m

Réf. : 009OSF-C610  
Longueur : 6 m



## JOINT DE CAPOT

À BOURRER

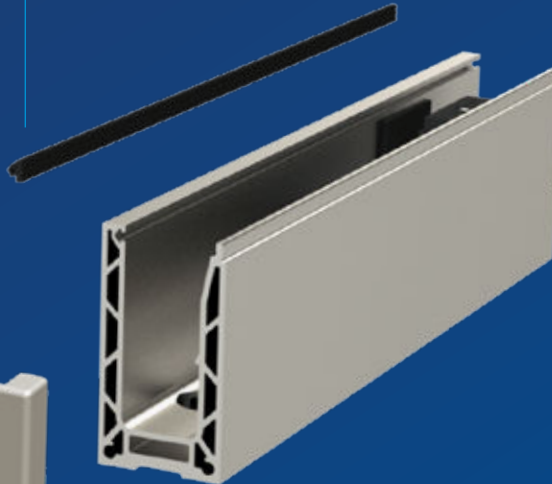
**Verres : 06.06**  
Réf. : 009JOINT0606

**Verres : 08.08**  
Réf. : 009JOINT0808

**Verres : 10.10**  
Réf. : 009JOINT1010

## EMBOUT D'EXTRÉMITÉ

Réf. : 009OSF-CEC01



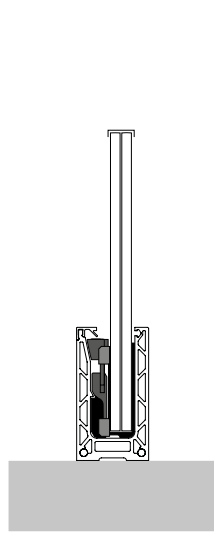
## CUSTOMISEZ VOS FINITIONS



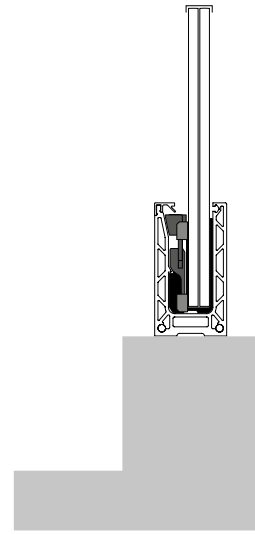
ALUMINIUM ANODISÉ  
Code : 01



RAL  
Code : 03



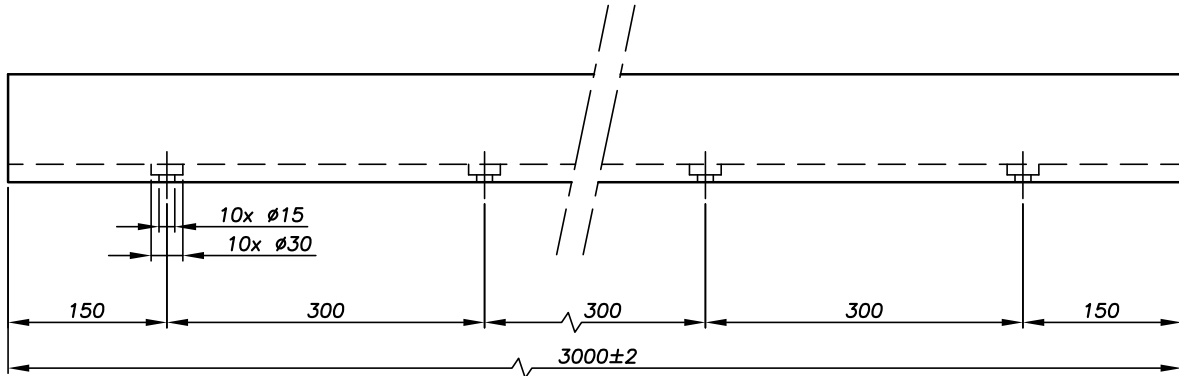
MONTAGE AU SOL



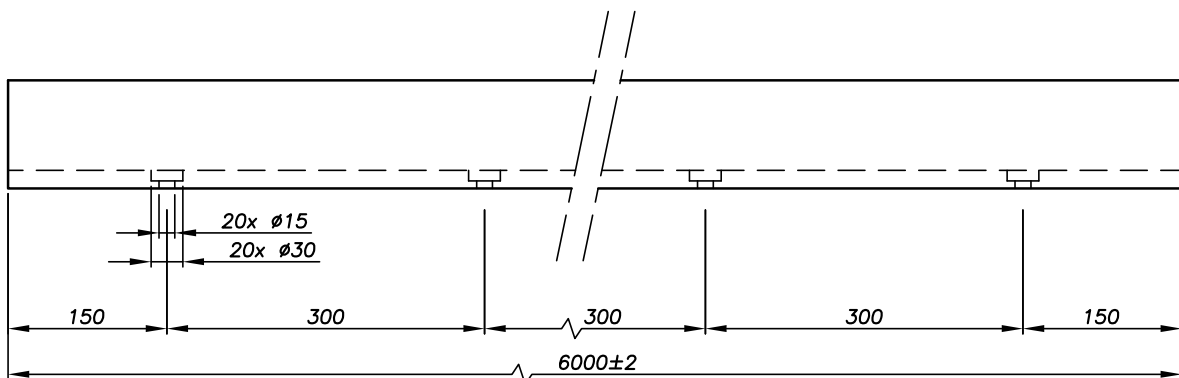
MONTAGE SUR ACROTÈRE

PLANS TECHNIQUES

► 3 000 mm - Référence 0090SF-R70



► 6 000 mm - Référence 0090SF-R80





# MONTAGE ENCASTRÉ

## PROFIL 0970

ÉPAISSEUR DE VERRE  
12.4 > 21.6 mm



APPLICATION | PRIVÉE | PUBLIQUE |

FINITIONS POSSIBLES



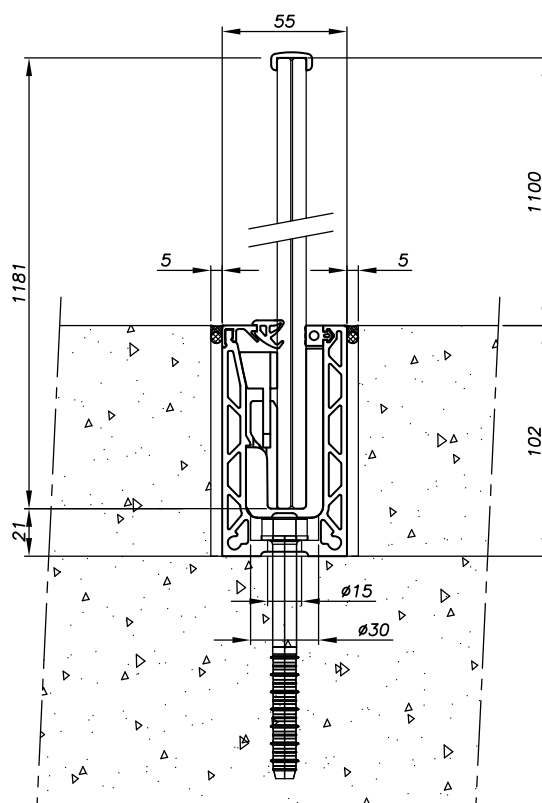
# AVIS TECHNIQUE

2.1-22-1830-V1



### CARACTÉRISTIQUES TECHNIQUES

Longueur	3 000 mm (0090SF-R70) 6 000 mm (0090SF-R80)
<b>Largeur</b>	<b>55 mm</b>
<b>Hauteur du profil</b>	<b>102 mm</b>
Matériau	Aluminium anodisé 20 µm
Type d'application	Privée / publique
Type de montage	Encastré
Épaisseur du verre	Feuilleté : 6.6 (12.4 > 13.9 mm) 8.8 (16.2 > 17.6 mm) 10.10 (21.2 > 21.6 mm)
Hauteur du garde-corps	1 100 mm
Finition du profil	Aluminium anodisé Nuancier RAL - Noir
Fixation du profil	Tous les 300 mm



### CERTIFICATIONS



sadev.com



## CALE ONE SIDE FIXE

### Verres : 6.6

Épaisseur de verre : 12.4 > 13.9  
Réf. : 009OSF-K12-0606

### Verres : 8.8

Épaisseur de verre : 16.2 > 17.6  
Réf. : 009OSF-K12-0808

### Verres : 10.10

Épaisseur de verre : 20.2 > 21.6  
Réf. : 009OSF-K12-1010

## JOINT DE CAPOT

À CLIPPER



Réf. : 009JC0809A-N



Réf. : 009JC0309A-N



## CAPOT HAUT

Réf. : 009OSF-C310  
Longueur : 3 m

Réf. : 009OSF-C610  
Longueur : 6 m

## JOINT DE CAPOT

À BOURRER

### Verres : 06.06

Réf. : 009JOINT0606

### Verres : 08.08

Réf. : 009JOINT0808

### Verres : 10.10

Réf. : 009JOINT1010



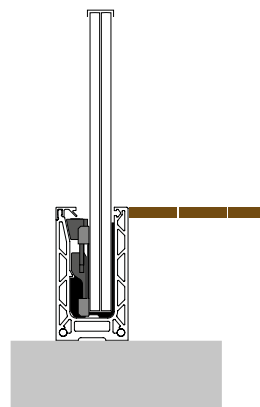
## CUSTOMISEZ VOS FINITIONS



ALUMINIUM ANODISÉ  
Code : 01



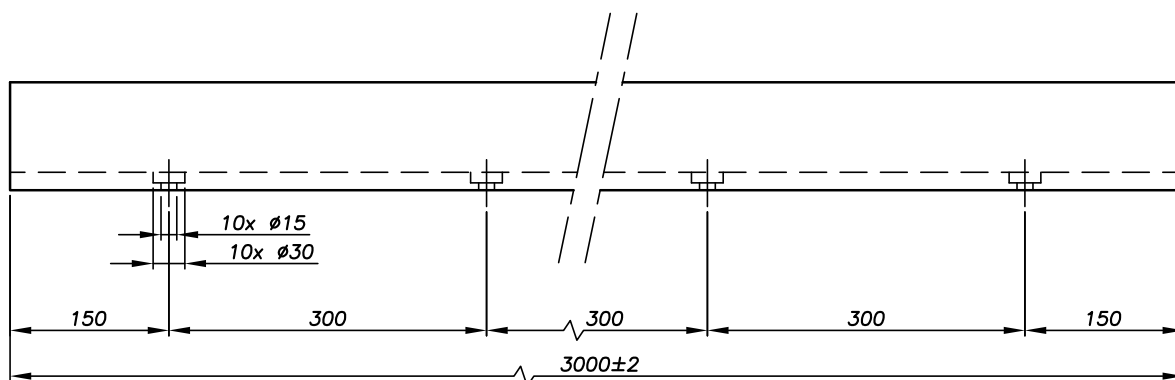
RAL  
Code : 03



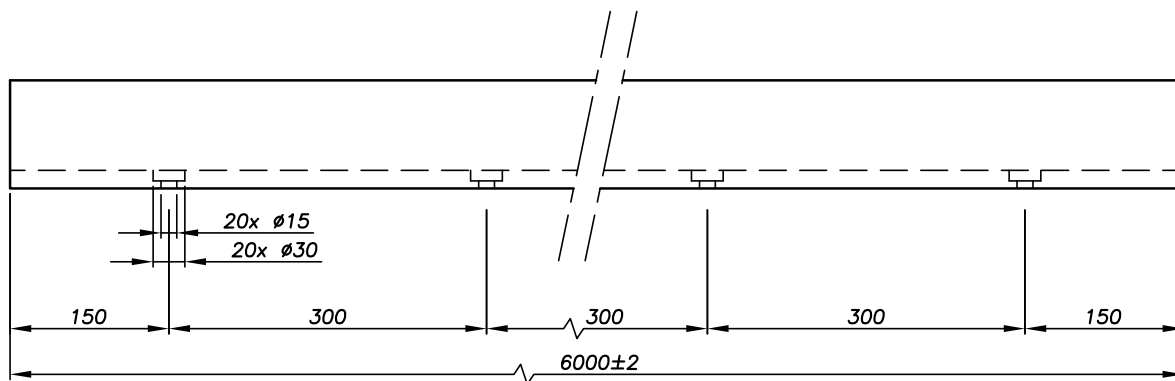
MONTAGE ENCASTRÉ

PLANS TECHNIQUES

► 3 000 mm - Référence 0090SF-R70



► 6 000 mm - Référence 0090SF-R80





## MONTAGE LATÉRAL

# PROFIL 0971

ÉPAISSEUR DE VERRE  
12.4 > 21.6 mm



APPLICATION | PRIVÉE | PUBLIQUE |

FINITIONS POSSIBLES



01  
Aluminium  
anodisé



03  
RAL



03B  
RAL  
NOIR



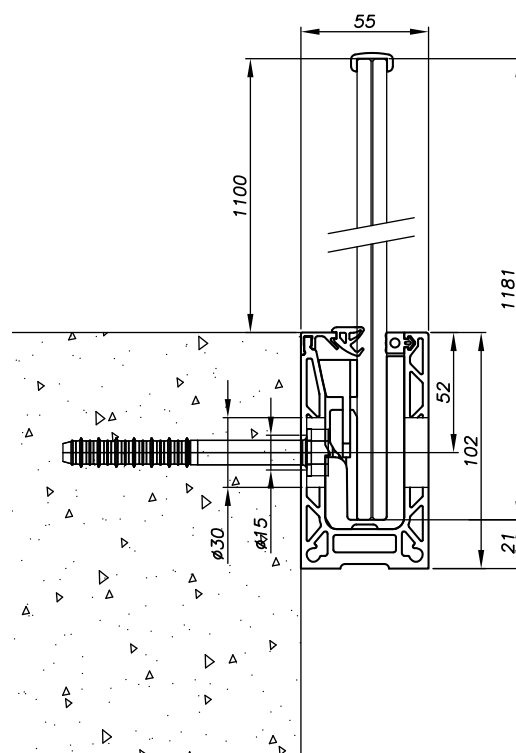
# AVIS TECHNIQUE

2.1-22-1830-V1



### CARACTÉRISTIQUES TECHNIQUES

Longueur	3 000 mm (0090SF-R71) 6 000 mm (0090SF-R81)
<b>Largeur</b>	<b>55 mm</b>
<b>Hauteur du profil</b>	<b>102 mm</b>
Matériau	Aluminium anodisé 20 µm
Type d'application	Privée / publique
Type de montage	Latéral
Épaisseur du verre	Feuilleté : 6.6 (12.4 > 13.9 mm) 8.8 (16.2 > 17.6 mm) 10.10 (21.2 > 21.6 mm)
Hauteur du garde-corps	1 100 mm
Finition du profil	Aluminium anodisé Nuancier RAL - Noir
Fixation du profil	Tous les 300 mm



### CERTIFICATIONS



sadev.com



## CALE ONE SIDE FIXE

### Verres : 6.6

Épaisseur de verre : 12.4 > 13.9  
Réf. : 009OSF-K12-0606

### Verres : 8.8

Épaisseur de verre : 16.2 > 17.6  
Réf. : 009OSF-K12-0808

### Verres : 10.10

Épaisseur de verre : 20.2 > 21.6  
Réf. : 009OSF-K12-1010

## JOINT DE CAPOT

À CLIPPER



Réf. : 009JC0809A-N



Réf. : 009JC0309A-N



## CAPOT HAUT

Réf. : 009OSF-C310  
Longueur : 3 m

Réf. : 009OSF-C610  
Longueur : 6 m

## JOINT DE CAPOT

À BOURRER

**Verres : 06.06**  
Réf. : 009JOINT0606

**Verres : 08.08**  
Réf. : 009JOINT0808

**Verres : 10.10**  
Réf. : 009JOINT1010

## BOUCHON DE FERMETURE

Réf. : 007BOU-D30-G  
007BOU-D30-N

## EMBOU D'EXTRÉMITÉ

Réf. : 009OSF-CECLD01  
009OSF-CECLG01



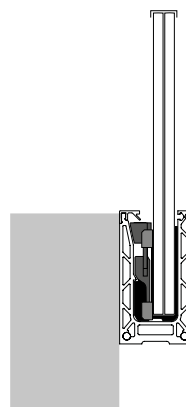
## CUSTOMISEZ VOS FINITIONS



ALUMINIUM ANODISÉ  
Code : 01



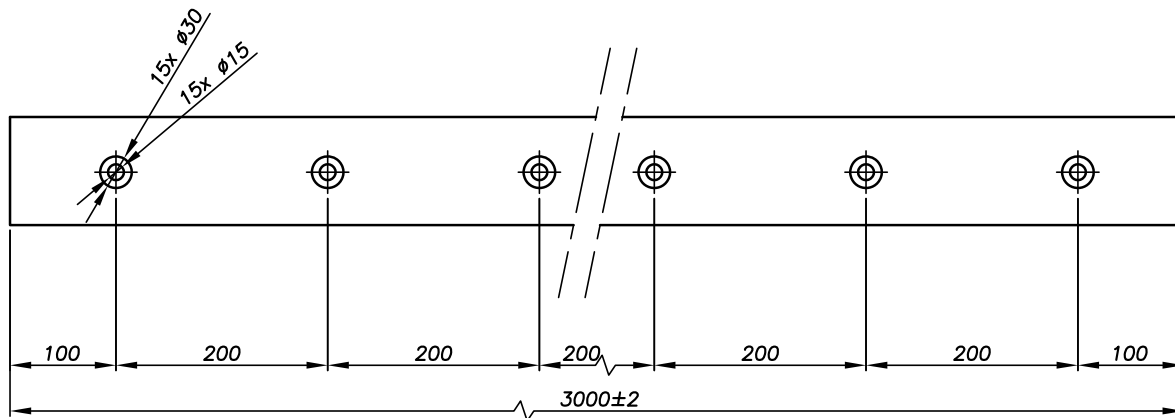
RAL  
Code : 03



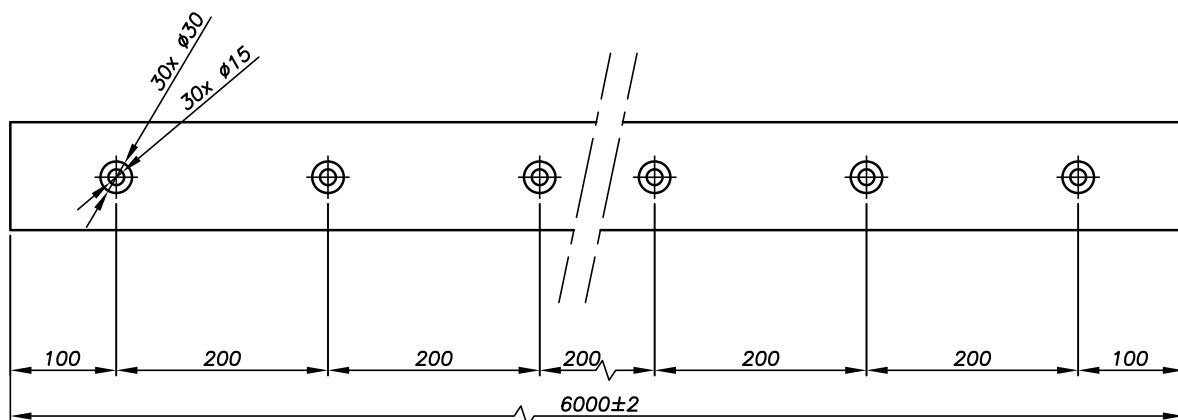
MONTAGE LATÉRAL

## PLANS TECHNIQUES

### ► 3 000 mm - Référence 0090SF-R71



### ► 6 000 mm - Référence 0090SF-R81





# MONTAGE SOL DÉPORTÉ

## PROFIL 0977

ÉPAISSEUR DE VERRE  
12.4 > 21.6 mm



APPLICATION | PRIVÉE | PUBLIQUE |

FINITIONS POSSIBLES



01

Aluminium  
anodisé



03

RAL



03B

RAL  
NOIR

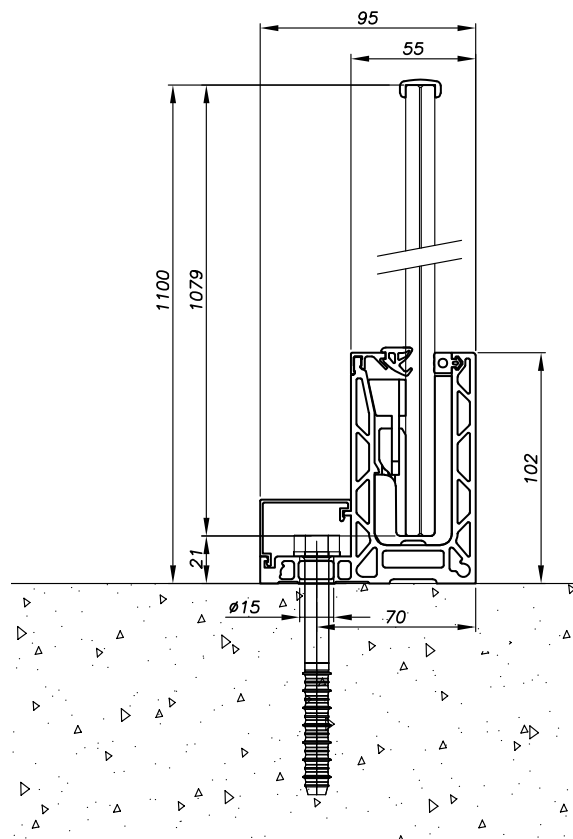


OPTION  
avec  
capot

### CARACTÉRISTIQUES TECHNIQUES

Longueur	3 000 mm (0090SF-R77) 6 000 mm (0090SF-R87)
<b>Largeur</b>	<b>95 mm</b>
<b>Hauteur du profil</b>	<b>102 mm</b>
Matériau	Aluminium anodisé 20 µm
Type d'application	Privée / publique
Type de montage	Sol déporté
Épaisseur du verre	Feuilleté : 6.6 (12.4 > 13.9 mm) 8.8 (16.2 > 17.6 mm) 10.10 (21.2 > 21.6 mm)
Hauteur du garde-corps	1 100 mm
Finition du profil	Aluminium anodisé Nuancier RAL - Noir
Fixation du profil	Tous les 300 mm

### CERTIFICATIONS



## CALE ONE SIDE FIXE

### Verres : 6.6

Épaisseur de verre : 12.4 > 13.9  
Réf. : 009OSF-K12-0606

### Verres : 8.8

Épaisseur de verre : 16.2 > 17.6  
Réf. : 009OSF-K12-0808

### Verres : 10.10

Épaisseur de verre : 20.2 > 21.6  
Réf. : 009OSF-K12-1010

## JOINT DE CAPOT

À BOURRER

### Verres : 06.06

Réf. : 009JOINT0606

### Verres : 08.08

Réf. : 009JOINT0808

### Verres : 10.10

Réf. : 009JOINT1010

À CLIPPER

Réf. : 009JC0809A-N

Réf. : 009JC0309A-N

## CAPOT HAUT

Réf. : 009OSF-C310  
Longueur : 3 m

Réf. : 009OSF-C610  
Longueur : 6 m

## OPTION CAPOT

Réf. : 009OSF-C377  
Longueur : 3 m

Réf. : 009OSF-C677  
Longueur : 6 m

## EMBOUT D'EXTRÉMITÉ

Réf. : 009OSF-CE77AD

Réf. : 009OSF-CE77AG

Réf. : 009OSF-CE77BD

Réf. : 009OSF-CE77BG



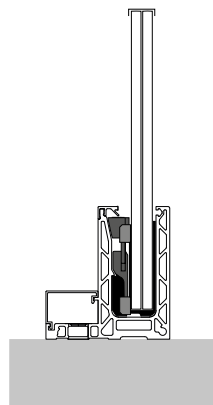
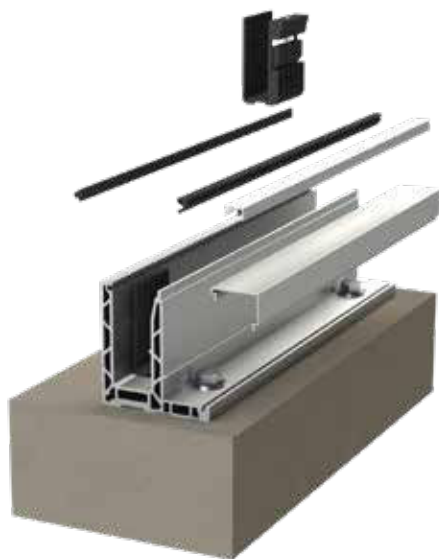
## CUSTOMISEZ VOS FINITIONS



ALUMINIUM ANODISÉ  
Code : 01



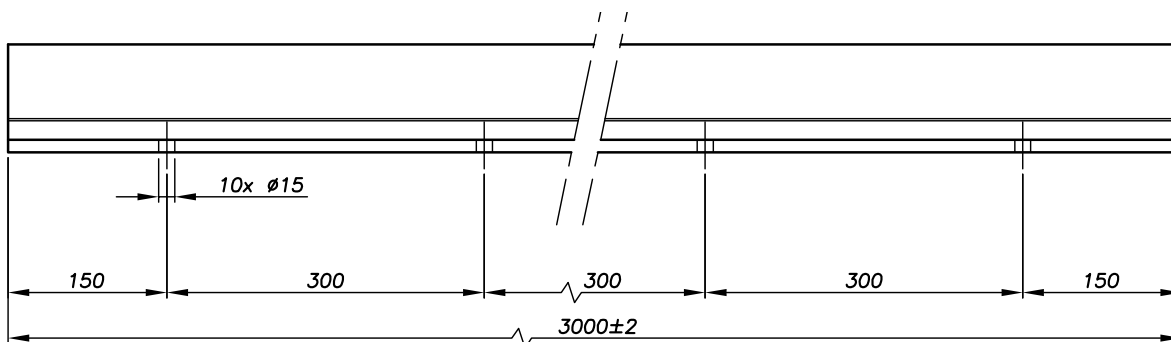
RAL  
Code : 03



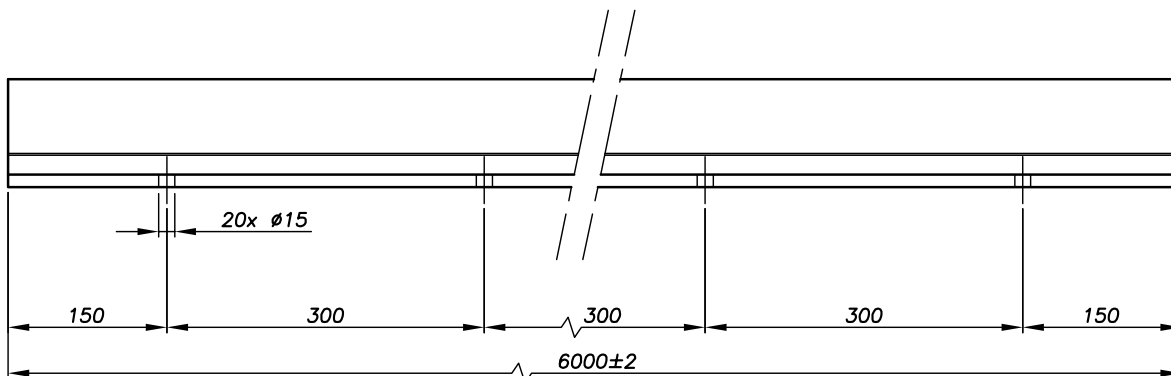
MONTAGE AU SOL DÉPORTÉ

PLANS TECHNIQUES

► 3 000 mm - Référence 0090SF-R77



► 6 000 mm - Référence 0090SF-R87





# MONTAGE LATÉRAL DÉPORTÉ

## PROFIL 0973

ÉPAISSEUR DE VERRE  
12.4 > 21.6 mm



APPLICATION | PRIVÉE | PUBLIQUE |

FINITIONS POSSIBLES

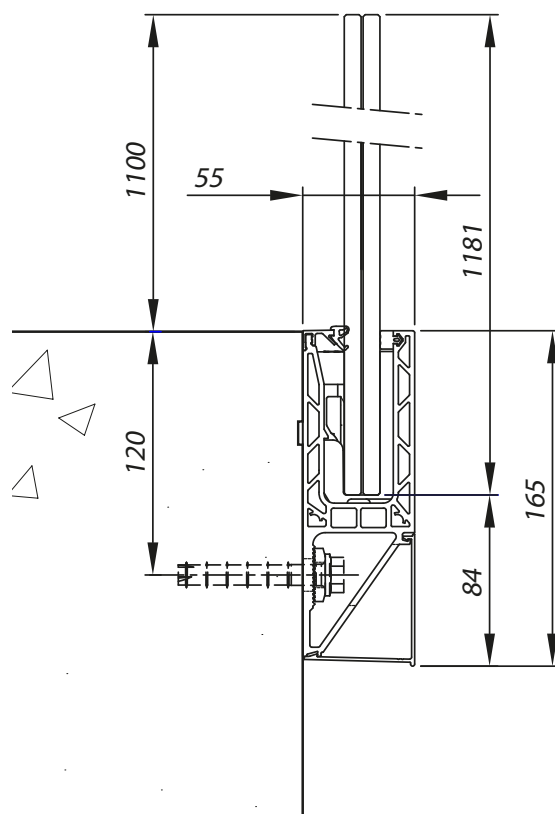


OPTION  
avec  
capot

### CARACTÉRISTIQUES TECHNIQUES

Longueur	3 000 mm (0090SF-R73) 6 000 mm (0090SF-R83)
<b>Largeur</b>	<b>55 mm</b>
<b>Hauteur du profil</b>	<b>165 mm</b>
Matériau	Aluminium anodisé 20 µm
Type d'application	Privée / publique
Type de montage	Latéral déporté
Épaisseur du verre	Feuilleté : 6.6 (12.4 > 13.9 mm) 8.8 (16.2 > 17.6 mm) 10.10 (21.2 > 21.6 mm)
Hauteur du garde-corps	1 100 mm
Finition du profil	Aluminium anodisé Nuancier RAL - Noir
Fixation du profil	Tous les 300 mm

### CERTIFICATIONS



## CALE ONE SIDE FIXE

### Verres : 6.6

Épaisseur de verre : 12.4 > 13.9  
Réf. : 009OSF-K12-0606

### Verres : 8.8

Épaisseur de verre : 16.2 > 17.6  
Réf. : 009OSF-K12-0808

### Verres : 10.10

Épaisseur de verre : 20.2 > 21.6  
Réf. : 009OSF-K12-1010

## CAPOT HAUT

Réf. : 009OSF-C310  
Longueur : 3 m

Réf. : 009OSF-C610  
Longueur : 6 m

## JOINT DE CAPOT

À BOURRER

### Verres : 06.06

Réf. : 009JOINT0606

### Verres : 08.08

Réf. : 009JOINT0808

### Verres : 10.10

Réf. : 009JOINT1010

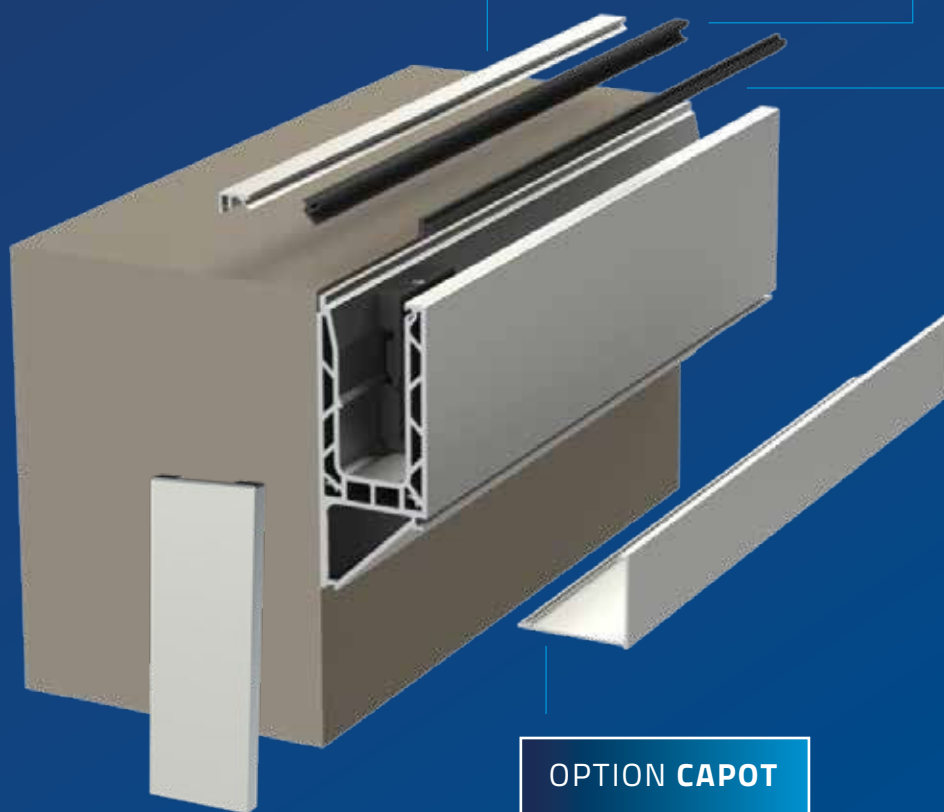
À CLIPPER



Réf. : 009JC0809A-N



Réf. : 009JC0309A-N



## EMBOU D'EXTRÉMITÉ

Réf. : 009OSF-CEC73D  
Réf. : 009OSF-CEC73G

## OPTION CAPOT

Réf. : 009OSF-C373  
Longueur : 3 m

Réf. : 009OSF-C673  
Longueur : 6 m



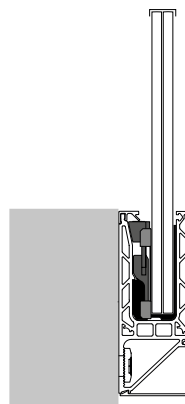
## CUSTOMISEZ VOS FINITIONS



ALUMINIUM ANODISÉ  
Code : 01



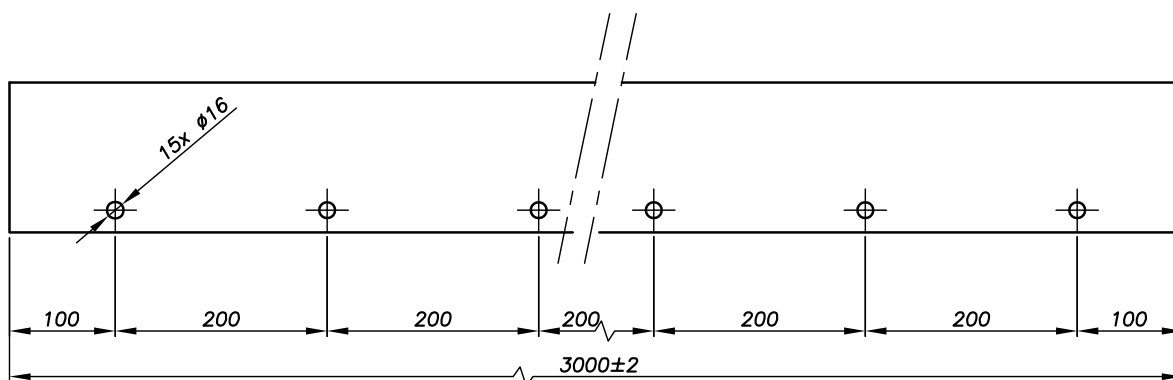
RAL  
Code : 03



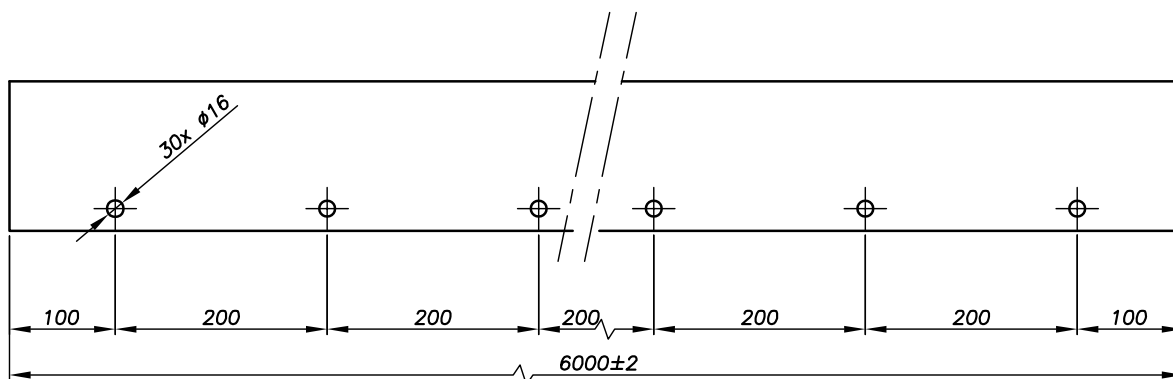
MONTAGE LATÉRAL DÉPORTÉ

PLANS TECHNIQUES

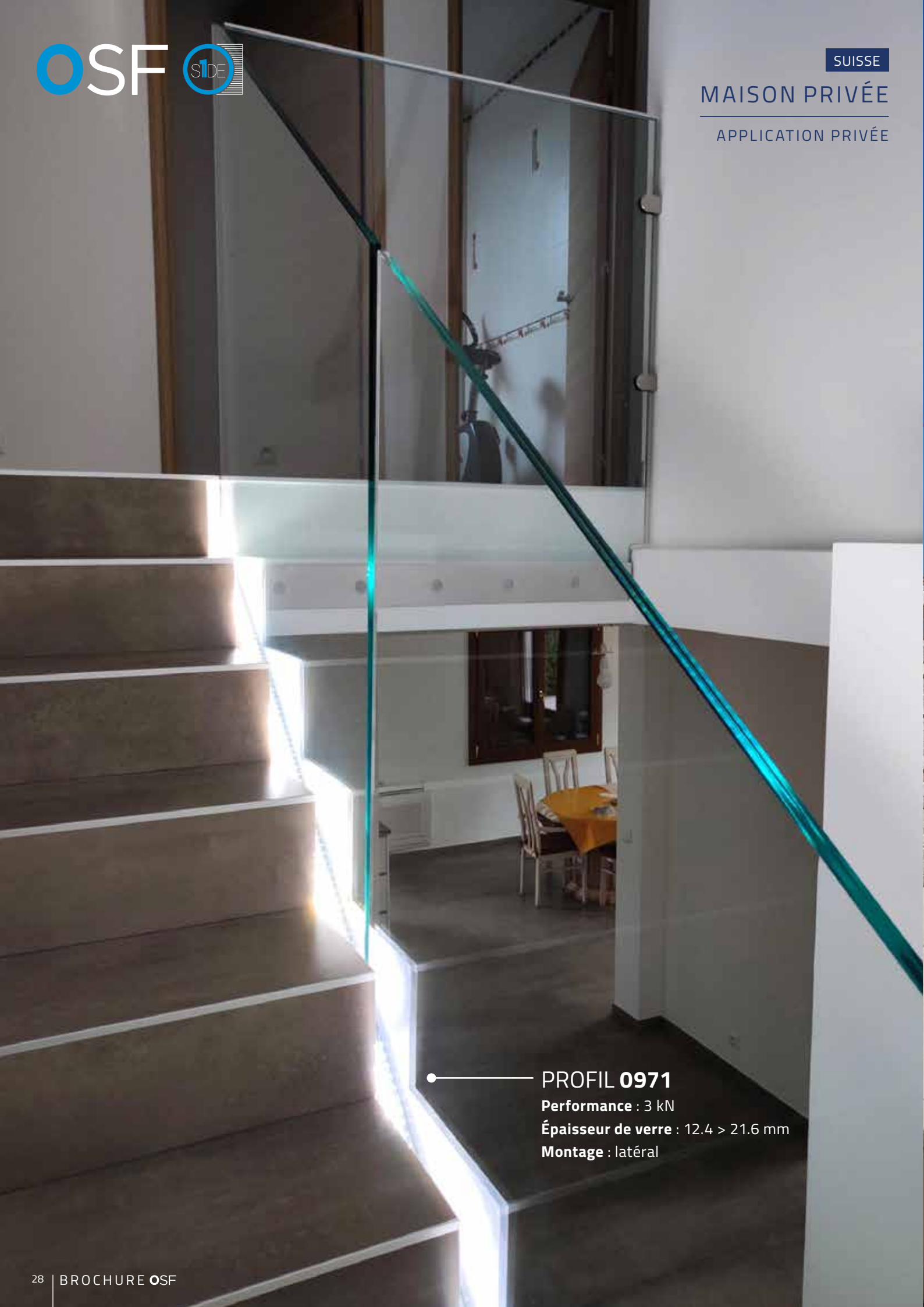
► 3 000 mm - Référence **0090SF-R73**



► 6 000 mm - Référence **0090SF-R83**







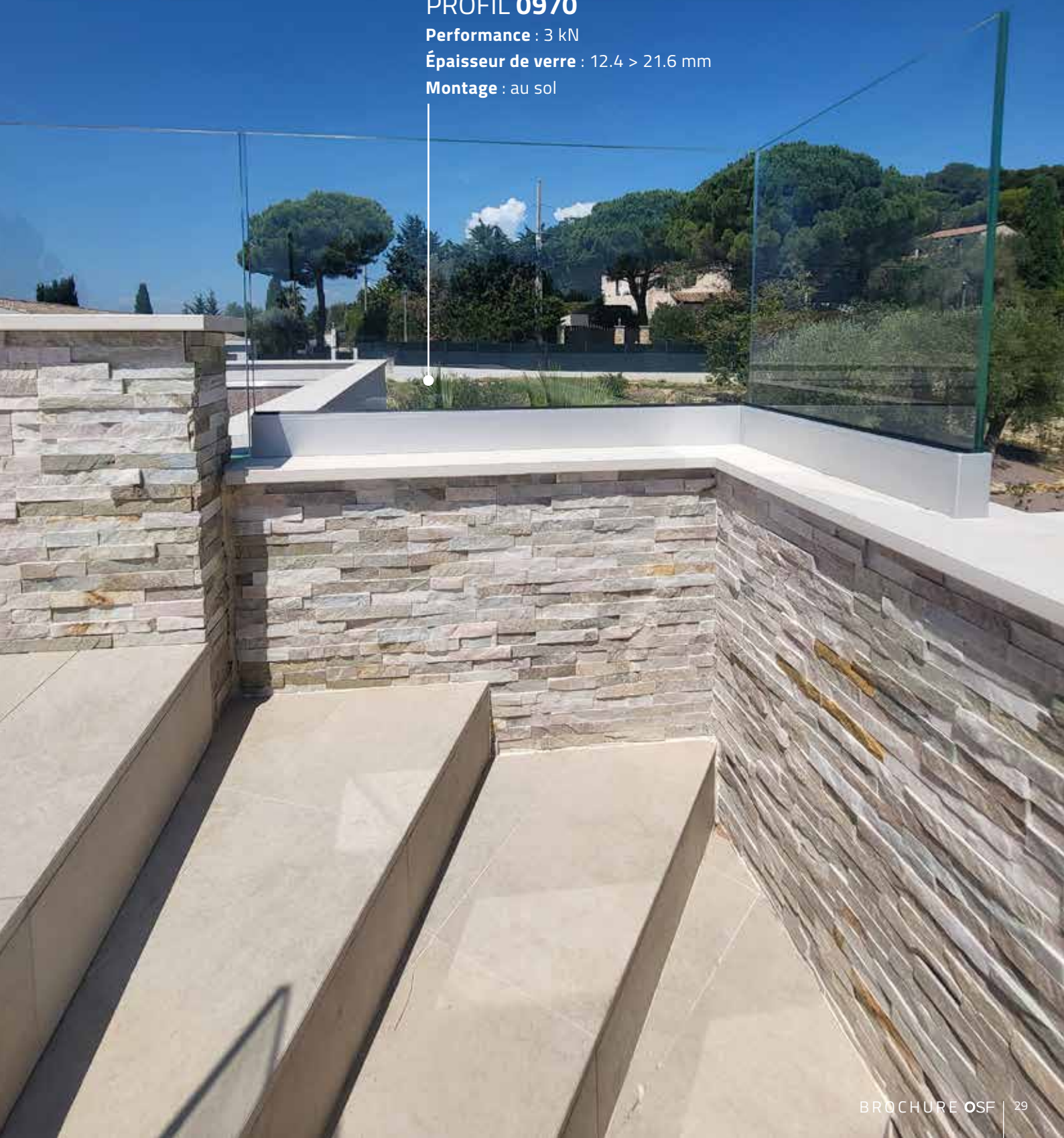
● ——— PROFIL 0971  
Performance : 3 kN  
Épaisseur de verre : 12.4 > 21.6 mm  
Montage : latéral

**PROFIL 0970**

**Performance** : 3 kN

**Épaisseur de verre** : 12.4 > 21.6 mm

**Montage** : au sol





MAINS COURANTES

CHOISISSEZ  
**votre style**

Conserver un design élégant et réussi de votre garde-corps en optant pour une main courante qui donnera du contraste à votre projet.

En plus du côté esthétique, **sa fonction** première reste la **protection du haut du verre** qui est la partie la plus fragile.



Notre conseil  
**D'EXPERT :**

La pose d'une main courante, en aluminium ou en inox permet un alignement aisé des panneaux de verre.



**CAVALIER**  
support main courante  
pincée entre verre

Réf. 00101030-1218

**SES AVANTAGES :**

- Permet de fixer une main courante sans perçage du verre
- Facilité de montage
- Très résistant



**CONNECTEUR**  
pour verre

Réf. 009REL5060-12-9/16



DEMANDEZ NOTRE  
PLAQUETTE SUR  
**notre gamme complète**  
de mains courantes.





## LE BOIS, un choix authentique

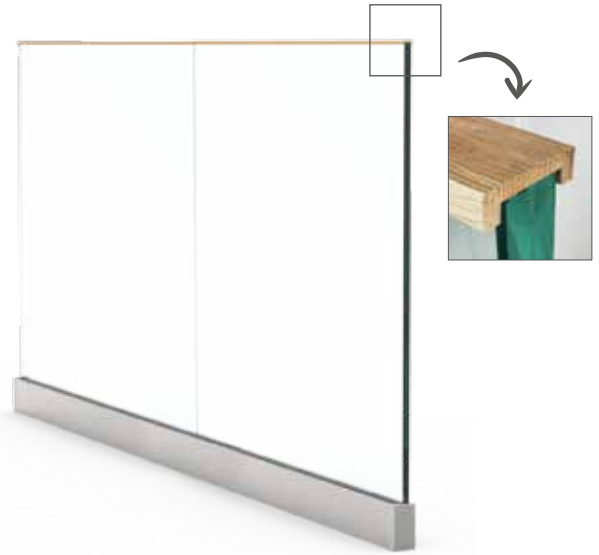
**Une matière écologique et naturelle.**

### SES AVANTAGES :

- Matière noble et naturelle.
- Changement facile de teinte (*pose d'un vernis ou d'une peinture*).
- Ambiance chaleureuse.

Réf. 0010202410240W10

*D'autres références sont disponibles.*



## L'ALUMINIUM, un rendu moderne

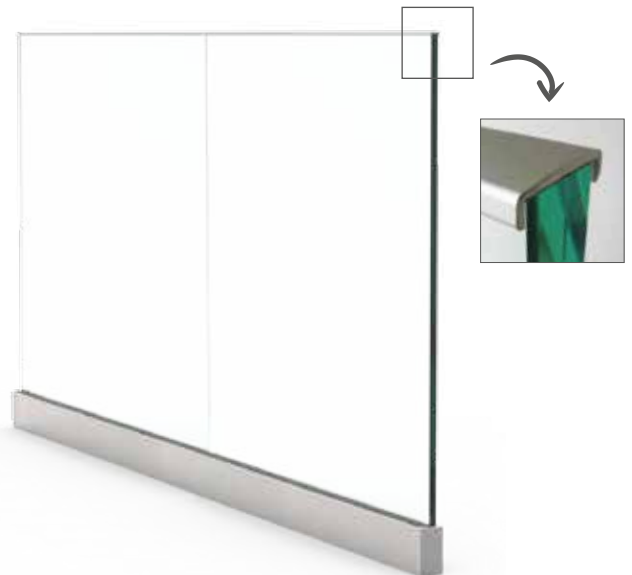
**La finition qui convient à différents styles de projets.**

### SES AVANTAGES :

- Matière résistante et durable.
- Effet plus sobre.
- Très peu d'entretien (*Kit de nettoyage Sadev*).

Réf. 0010201308250

*D'autres références sont disponibles.*



## L'INOX, un style contemporain

**Design et raffiné, l'inox est reconnu pour sa grande durabilité.**

### SES AVANTAGES :

- Solide.
- Résistant aux variations de température.
- Anti-Corrosion.
- Très peu d'entretien (*kit de nettoyage Sadev*).

Réf. 0010201410300A4

*D'autres références sont disponibles.*



## FIXATIONS

Nous pouvons vous fournir une aide pour le dimensionnement ou la justification.  
N'hésitez pas à nous contacter.

*Liste non exhaustive, d'autres fixations sont disponibles à la demande.*

### VIS À BÉTON

*Très haute performance pour des fixations permanentes dans le béton.*



Réf. 09FIX-VBAZ-10

Vis béton 10x90  
Acier zingué - 50 pièces



Réf. 09FIX-VBAZ-12

Vis béton 12x110  
Acier zingué - 50 pièces



Réf. 09FIX-VBA4-10

Vis béton 10x90  
Inox A4 - 50 pièces



Réf. 09FIX-VBA4-12

Vis béton 12x110  
Inox A4 - 20 pièces

### CHEVILLE

*Hautes performances - Acier zingué et Inox A4.*



Réf. 09FIX-CDAZ-10

Cheville à douille 10x70  
Acier zingué - 50 pièces



Réf. 09FIX-CDAZ-12

Cheville à douille 12x90  
Acier zingué - 50 pièces



Réf. 09FIX-CDA4-10

Cheville à douille 10x70  
Inox A4 - 50 pièces



Réf. 09FIX-CDA4-12

Cheville à douille 12x90  
Inox A4 - 50 pièces

### GOUJON D'ANCRAGE

*Pour exigences élevées. Des charges lourdes peuvent être fixées dans le béton fissuré.*



Réf. 09FIX-GAAZ-10

Goujon d'ancrage  
10x95 - Acier zingué  
50 pièces



Réf. 09FIX-GAAZ-12

Goujon d'ancrage  
12x110 - Acier zingué  
50 pièces



Réf. 09FIX-GAA4-10

Goujon d'ancrage  
10x95 - Inox A4  
50 pièces



Réf. 09FIX-GAA4-12

Goujon d'ancrage  
12x110 - Inox A4  
50 pièces

## ACCESSOIRES POUR MONTAGE

### KIT POUR SCHELEMENT CHIMIQUE



Réf. 09FIX-SCAZ-10

Cartouche de résine - scellement chimique  
Douille M10 - Acier zingué  
Vis tête hexagonale M10x30 - Acier  
Rondelle - Int. Ø10 - Ext. Ø 22 - Ht 02 - Acier



Réf. 09FIX-SCA4-10

Cartouche de résine - scellement chimique  
Douille M10 - Inox A4  
Vis tête hexagonale M10x30 - Inox A4  
Rondelle - Int. Ø10 - Ext. Ø 22 - Ht 02 - Inox A4

Réf. 09FIX-SCAZ-12

Cartouche de résine - scellement chimique  
Douille M12 - Acier zingué  
Vis tête hexagonale M12x30 - Acier  
Rondelle - Int. Ø12 - Ext. Ø 27 - Ht 02.5 - Acier

Réf. 09FIX-SCA4-12

Cartouche de résine - scellement chimique  
Douille M12 - Inox A4  
Vis tête hexagonale M12x30 - Inox A4  
Rondelle - Int. Ø12 - Ext. Ø 27 - Ht 02.5 - Inox A4



Réf. 09ACC-FIX-PI-SC

Pistolet manuel pour  
scellement chimique



Réf. 09ACC-ECOUV10

Écouvillon pour béton - Ø10

Réf. 09ACC-ECOUV12

Écouvillon pour béton - Ø12



Réf. 09ACC-SOUF

Pompe soufflante  
de nettoyage pour perçage

Réf. 09ACC-ECOUV16/18

Écouvillon pour béton  
Ø16 - Ø18

## EMBOU TORX - PACK TOURNEVIS



Réf. 007-TRVS-2NM

Tournevis dynamométrique  
(manche + embout)



Réf. 007-TORX-T20/150

Embout torx  
Taille 25 - Serrage 2 Nm



Bague violette  
Serrage 2 Nm



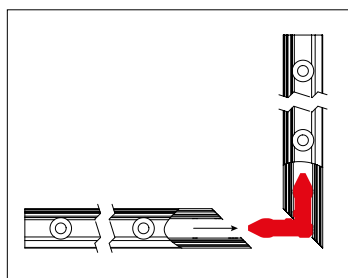
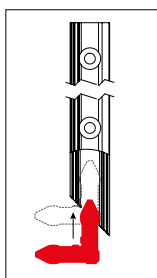
**Commander au minimum  
1 tournevis pour conformité de serrage**

## CONNECTEUR 90°



Réf. : 009OSF-CONNEC90

Aluminium  
Dimensions : 90 x 90



## JONCTION DE PROFIL



Réf. : 007PIN-06-30



*Utilisé pour aligner les profils et  
garantir les performances souhaitées  
du système.*

## ESPACEUR



Réf. 009OSF-ESPA-0606

Verre : 06.06

Réf. 009OSF-ESPA-0808

Verre : 08.08

Réf. 009OSF-ESPA-1010

Verre : 10.10



*Ils permettent de conserver un  
espace régulier entre les vitrages  
de 5 mm en 5 mm.  
++ Étanchéité*

## OUTIL DE MISE A NIVEAU

Il vous permet de mettre à niveau le profil.



Réf. 009OUTNIV01-OSF-K2

Vendu par deux



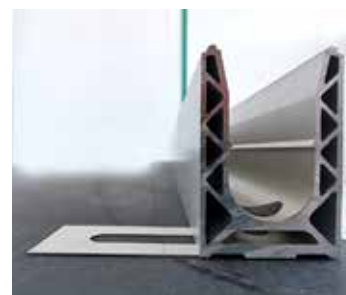
## CALE D'ALIGNEMENT

Cette cale vous permet de mettre le profil à niveau lorsque la surface du support n'est pas régulière.



Réf. : 009SHIM055-10-01

Réf. : 009SHIM-K10-10-01



## CALE DE RÉGLAGE - HAUTEUR DES VERRES

La cale de réglage vous assure une excellente précision lors de l'ajustement de la hauteur de vos verres.



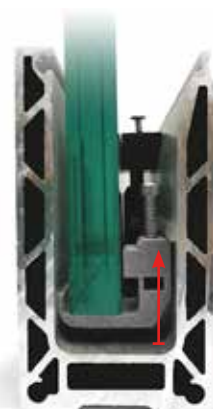
Réf. : 009OSF-K10RHT1010

Épaisseur de verre jusqu'à 10.10  
Kit de dix exemplaires

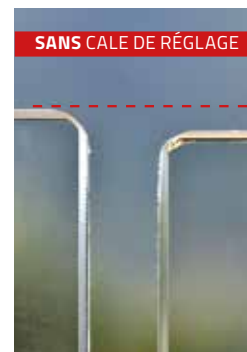
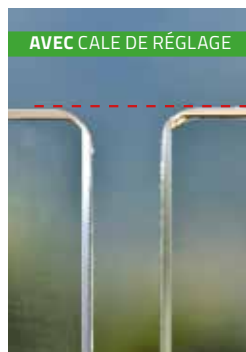


Réf. : 009OSF-K10RHT0808

Épaisseur de verre 0808  
Kit de dix exemplaires



UN ALIGNEMENT PARFAIT !





VARIANCE CLASSIC DECOR ICARE CONSTRUCT  
PRIVACY OSF ROMEO CASE SABCO  
SWIMSIDE

Membre du  
**GROUPE  
SIMONSWERK**

Tél. +33(0) 4 50 08 39 00 | [info@sadev.com](mailto:info@sadev.com)  
76, chemin des Poses - 74330 Poisy (France)

[sadev.com](http://sadev.com)  
suivez-nous sur

